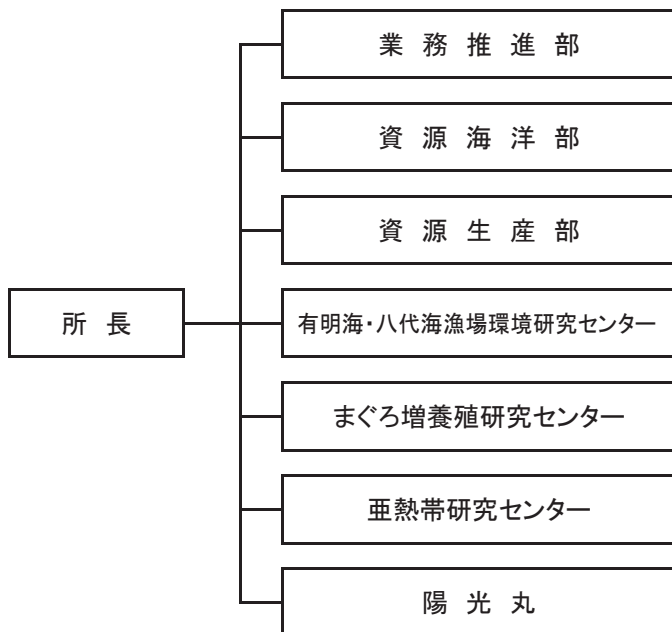


組織図



沿革

- 1949年 長崎市丸尾町に水産庁西海区水産研究所を設立
- 1962年 長崎市国分町に新築移転
- 2001年 (独)水産総合研究センター西海区水産研究所として再編
- 2003年 長崎市多以良町に新築移転(現在地)
- 2006年 栽培漁業部八重山栽培漁業センターを統合
- 2008年 標本管理室を設置
- 2011年 五島栽培漁業センター、奄美栽培漁業センターを統合
- 2013年 まぐろ飼育研究施設を増設
- 2016年 独立行政法人水産大学校と統合し、国立研究開発法人水産研究・教育機構として新たに発足

五島庁舎

〒853-0508
長崎県五島市玉之浦町布浦122-7
電話(0959)88-2750
FAX(0959)88-2170



奄美庁舎

〒894-2414
鹿児島県大島郡瀬戸内町大字俵字崎山原 955-5
電話(0997)75-0653
FAX(0997)75-0637



八重山庁舎

〒907-0451
沖縄県石垣市桴海大田148
電話(0980)88-2571
FAX(0980)88-2573

